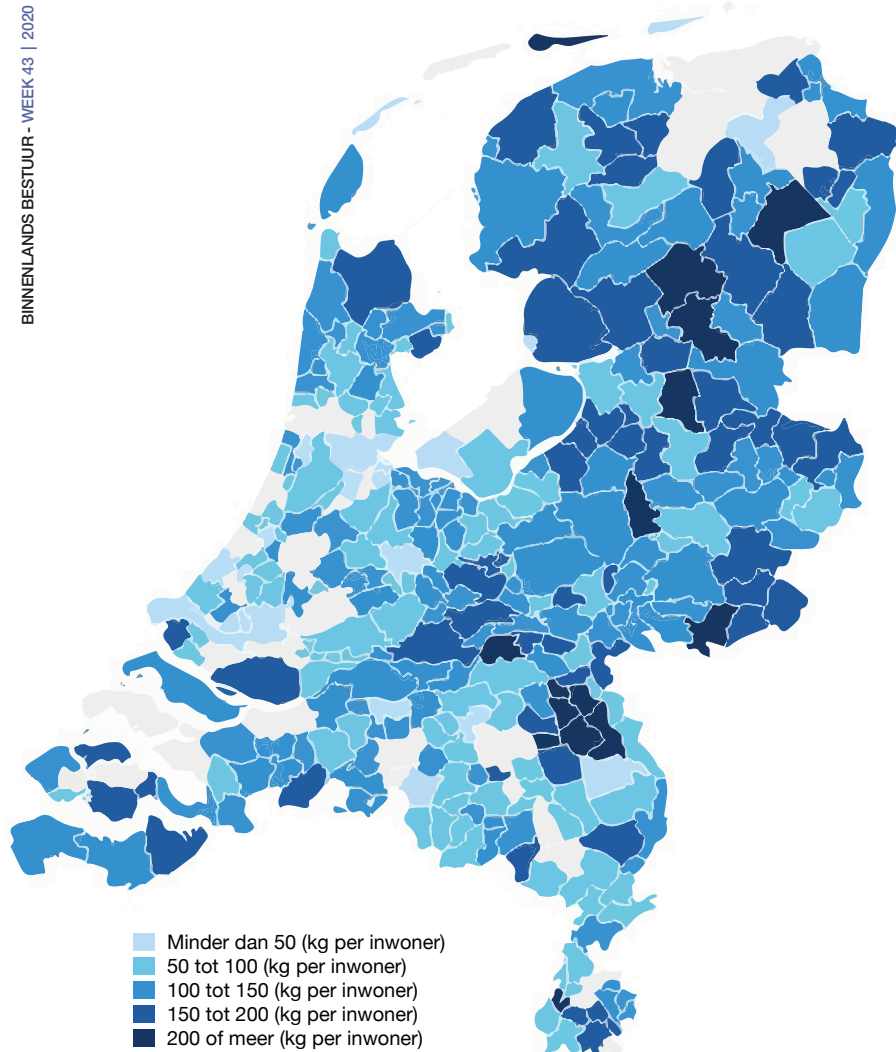


PLATTELAND KONING AFVAL



Hoeveelheid ingezameld gft-afval per inwoner, 2019*

BINNENLANDS BESTUUR - WEEK 43 | 2020



- Minder dan 50 (kg per inwoner)
- 50 tot 100 (kg per inwoner)
- 100 tot 150 (kg per inwoner)
- 150 tot 200 (kg per inwoner)
- 200 of meer (kg per inwoner)
- Geen data

*Voorlopige cijfers



AMSTERDAM: KILOOTJE P.P.

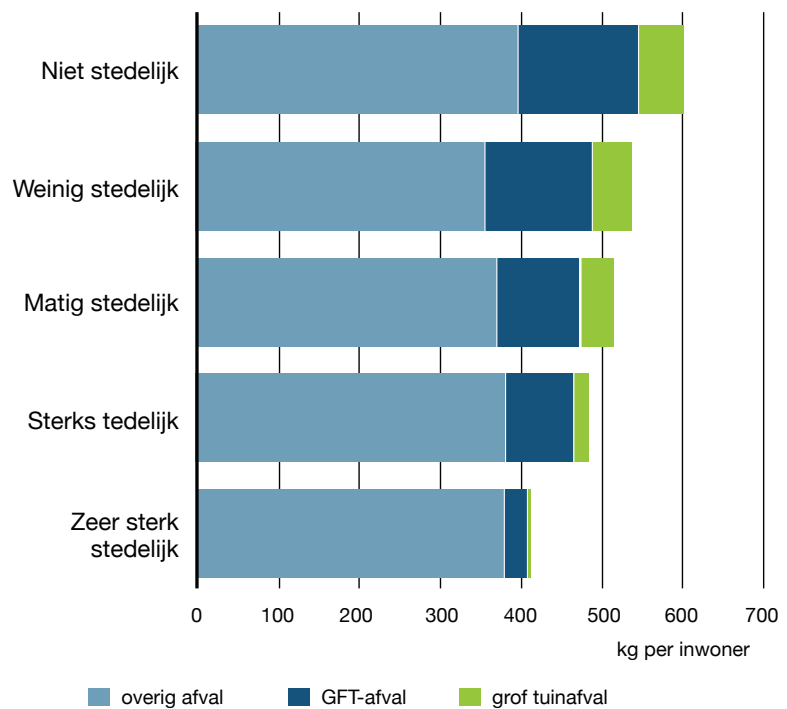
In 2019 zamelden gemeenten gemiddeld 90 kilo gft-afval per inwoner in. In 2010 was dit nog 76 kilo per inwoner. In niet-stedelijke gemeenten werd in 2019 gemiddeld 149 kilo gft-afval per inwoner ingezameld, in zeer sterk stedelijke gemeenten was dit 29 kilo. In sterk stedelijke gemeenten wordt gft-afval vaak niet apart ingezameld, of slechts in een beperkt aantal wijken. Zo wordt in Den Haag slechts 11 kilo gft-afval, en in Amsterdam minder dan 1 kilo per inwoner aan gft-afval opgehaald. Daarnaast zijn er 13 gemeenten waarin per inwoner meer dan 200 kilo gft-afval wordt opgehaald. In Westerveld, Boekel, Boxmeer en Cuijk is dit met 230 kilo of meer per inwoner het hoogst.

Gemeenten zamelden in 2019 gemiddeld 493 kilogram huishoudelijk afval per inwoner in. Van het opgehaalde afval werd 60 procent gescheiden ingezameld, in 2010 was dat nog 50 procent. In niet-stedelijke gemeenten wordt het meeste afval opgehaald, met name meer groente-, fruit- en tuinafval (gft), en grof tuinafval. Dat blijkt uit nieuwe cijfers van het CBS.

MINDER FLATS, MINDER AFVAL

In zeer sterk stedelijk gebied wordt gemiddeld per inwoner het minste huishoudelijk afval ingezameld, in 2019 was dit 413 kilo. In niet-stedelijk gebied lag dit met 602 kilo per inwoner aanzienlijk hoger. In minder stedelijke gemeenten staan minder flats en meer huizen met een (grotere) tuin, waardoor deze meer gft-afval en grof tuinafval voortbrengen. Zonder gft-afval en grof tuinafval zijn de verschillen een stuk kleiner: 379 kilo overig afval per inwoner in zeer sterk stedelijke gemeenten, tegen 396 kilo per inwoner in niet-stedelijke gemeenten.

Hoeveelheid huishoudelijk afval, 2019*



*voorlopige cijfers



OUD PAPIER HIER

In niet-stedelijke gemeenten werd in 2019 gemiddeld 64 kilo oud papier per inwoner ingezameld, in zeer sterk stedelijke gemeenten was dit 29 kilo. Per Nederlander werd gemiddeld 49 kilo oud papier opgehaald, 15 kilo minder dan in 2010. Deze afname is onder meer het gevolg van de digitalisering: er wordt steeds minder papier gebruikt.