

Factsheet Community Mapping

Community mapping is een uitnodigende werkwijze om in een buurt, wijk of dorp gezamenlijk met uitdagingen uit de gemeenschap aan de slag te gaan. Niet de 'problemen' zijn het uitgangspunt, maar de wensen, krachten en hulpbronnen uit de gemeenschap zelf. Deze worden - letterlijk - in kaart gebracht.



Ervaringen delen en beleven

Bewoners die soms zelden contact met elkaar hebben, verkennen samen hun omgeving. Ieder heeft en beleeft daarin de eigen ervaringen en verhalen.

Op geografische kaarten worden deze ervaringen en verhalen door tekeningen en symbolen zichtbaar gemaakt.

"De werkelijke ontdekkingsreis zit niet in het zoeken naar nieuwe landschappen, maar in het kijken met nieuwe ogen" (Proust, z.d.). En dat is waar het bij community mapping om gaat: De eigen omgeving zien door de ogen van anderen, leidt tot het (her)ontdekken van een gezamenlijke leefwereld.

Signalering en agendering

Zo kan community mapping sociale samenhang, onderling contact en gezamenlijkheid in een dorp of wijk versterken.

Het maken van kaarten mobiliseert individuen en bewonersgroepen en versterkt de kennis en maatschappelijke zelfbewustzijn. Daarnaast leidt community mapping tot signalering en agendering van lokale vraagstukken.



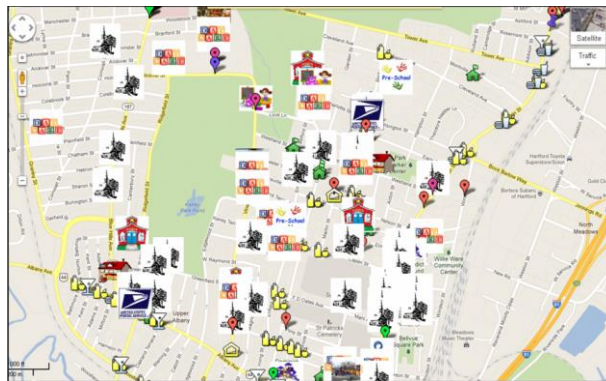
Vervolg met Asset Based Community Development

Een community map is nooit 'af'. Een eerste versie van de kaart(en) kunnen het startpunt markeren van een proces van Asset Based Community Development: door de kaart van het gebied te delen en te bespreken met andere bewoners, organisaties, professionals, beleidsmakers en bestuurders, worden de kaarten verder verfijnd en aangevuld. En belangrijker nog: bewoners kunnen de kaarten gebruiken bij het vormgeven van eigen dorps- of wijkagenda's, het formuleren van gezamenlijke doelen, het uitwerken van plannen om aan deze doelen te werken en het evalueren van dit proces. Zo kan community mapping bewoners begeleiden bij het integraal werken aan leefbaarheid in hun dorp of wijk.

© 2017 van der Spoel/Ikink NHL Hogeschool

Community mapping in vijf stappen:

- In een buurt, wijk of dorp is nieuwsgierigheid naar een gemeenschappelijk thema waarover nog weinig bekend is.
- Wanneer urgentie of gezamenlijk belang gedeeld wordt, zullen betrokken bewoners samenkomen. Met elkaar geven ze betekenis aan het thema en brengen hun nieuwsgierigheid en vraag zorgvuldig onder woorden.
- De vraag werken bewoners verder uit aan de hand van eigen ervaringen en informatiebronnen die zij raadplegen. De vraag wordt omgezet in zichtbare 'indicatoren': waaraan kunnen we zien dat het thema onder bewoners leeft: (Bijv. aandacht en zorg hebben voor elkaar, elkaar ontmoeten, ondernemend zijn of zich veilig voelen? Uiteraard afhankelijk van het gekozen thema)
- Tezamen vormen de 'indicatoren' de legenda voor een community map. Dan komen de kaarten op tafel en start het proces van informatieverzameling. Bewoners bepalen zelf hoe zij de benodigde informatie verzamelen: of zij uit hun eigen ervaringen putten, met een fotocamera of voice-recorder hun wijk of dorp intrekken of een digitale enquête afnemen.
- De gevonden gegevens kunnen nu met zelfbedachte symbolen of kleuren op de kaart(en) worden ingetekend. Dat kan op fysieke kaarten maar ook op digitale kaarten.



Wij dagen bewoners uit om in hun dorp of wijk met community mapping aan de slag te gaan. Bewoners die daar graag ondersteuning bij willen, kunnen contact met ons opnemen. We bekijken dan samen wat we voor elkaar kunnen betekenen.

Kenniskring Welzijn Nieuwe Stijl

www.kenniskringwns.nl/

Contactpersoon community mapping:

Jaap Ikink (j.ikink@nhl.nl)